

Anleitung für der Apple App „Microsoft Remote Desktop “Einrichtung“

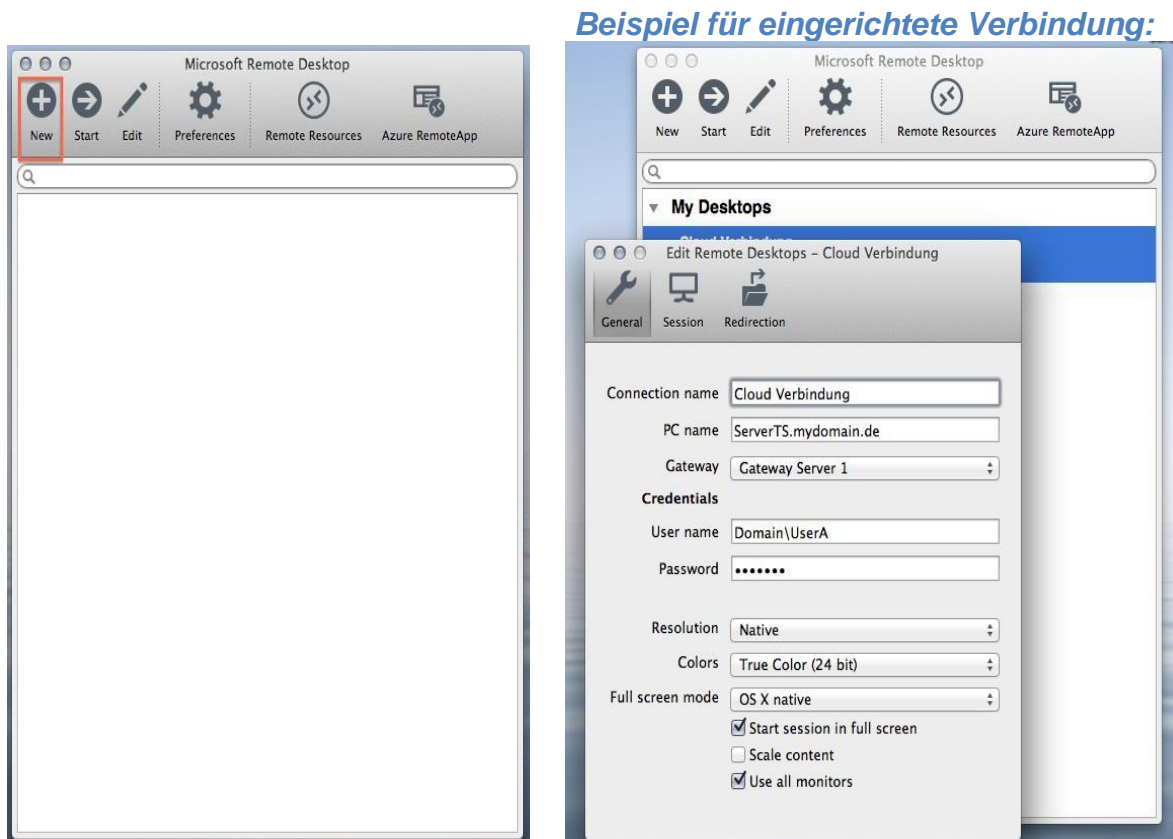
**Schritt 1: App runterladen**

Laden Sie die App „Microsoft Remote Desktop“ im Apple App Store oder im Google Playstore herunter.

Für die Einrichtung der Software wird ein Remote-Desktopgateway Benutzer sowie ein Windows Benutzer am Remotedesktopsession Host benötigt. Diese Daten Habe Sie von uns bekommen.

**Schritt 2: Einrichtung einer Verbindung**

Nach der Installation starten Sie die App und klicken Sie auf „New“.



Geben Sie im Ersten Feld “*Connection Name*“ den Namen der Verbindung z.B. „Cloud Verbindung“ ein.

Geben Sie hier die Daten für den Terminalserver ein, die sie von uns erhalten haben:

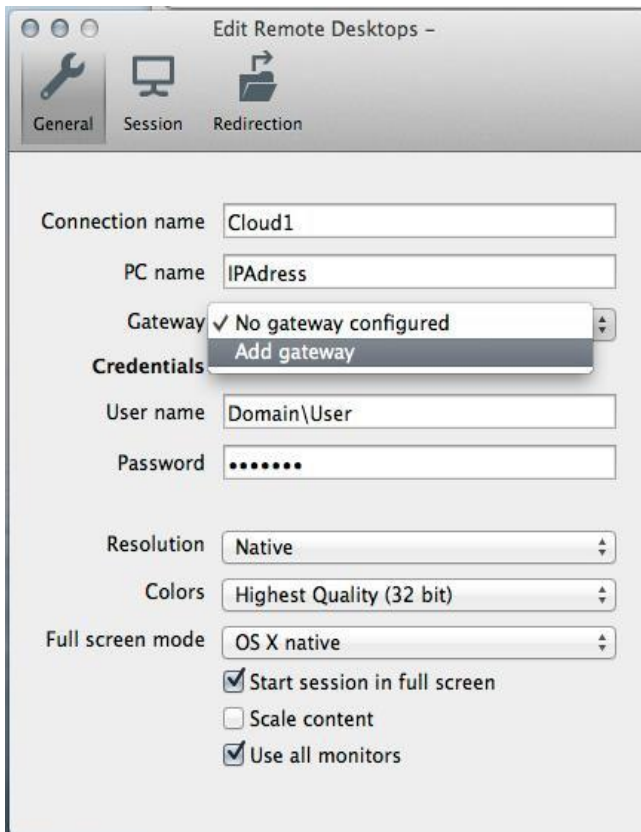
**PC Name:** IP Adresse oder Domainname

**Windows User:** „User Name“

**Passwort** „Password“.

### Schritt 3: Gateway Einrichtung

Für Gateway Einrichtung klicken Sie im Feld „Gateway“ auf „No gateway configured“ und wählen Sie „Add Gateway“.



Im nächsten Fenster „Preferences“ auf das Plus Zeichen klicken um einen neuen Gateway einzurichten.

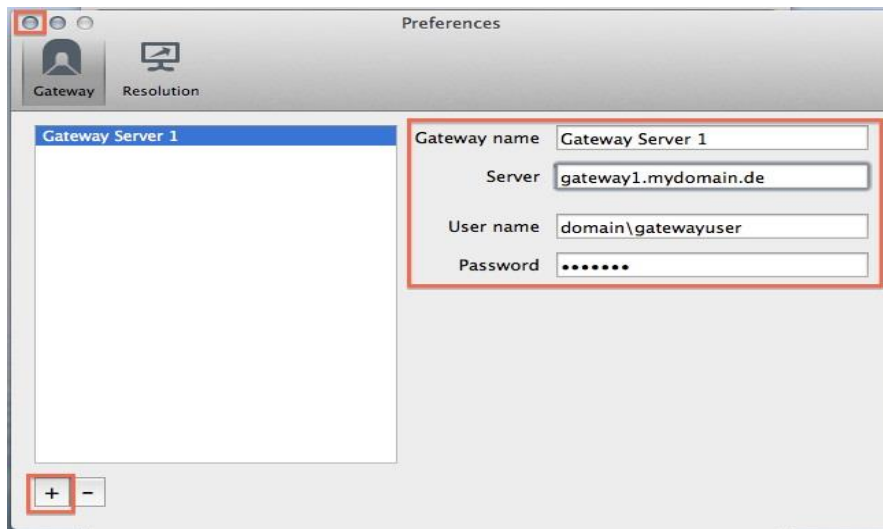
In Feld „Gateway name“ einen beliebigen Name für den Gateway Eintrag eingeben (z.B. „Gateway Server 1“).

**Server:** die IP-Adresse oder Domainname des Gateway-Servers, die Sie von uns erhalten haben, eingeben.

**User name:** den Gateway User (z.B. „domain\gatewayuser“) eintragen.

**Password:** das Gateway Passwort eintragen.

## Einrichtung Online Worker für MAC und Android



Danach das Fenster schließen.

Den gerade erstellten Gateway in Feld „Gateway“ auswählen und das Fenster ebenfalls schließen.



### **Schritt 4: Mit Server Verbinden**

Im Hauptfenster der App erscheint jetzt die eingerichtete Verbindung.

Zum Starten einmal Doppelklick auf den Verbindungsname oder nach Auswahl der Verbindung auf den „Start“ Button.

## Einrichtung Online Worker für MAC und Android

