



HausPerfekt  
Installationsanleitung

- Broadgun pdfMachine -

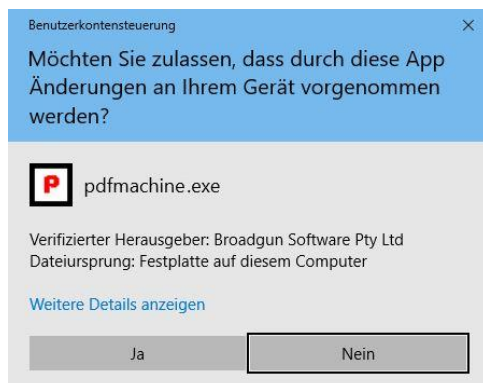
---

## Inhaltsverzeichnis

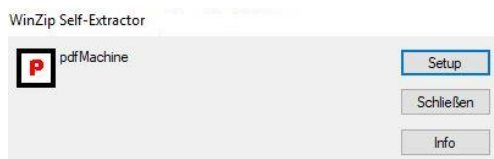
1. Installation	.....	3
2. Lizenzierung	.....	5
3. Konfiguration für HausPerfekt	.....	6

## 1. Installation

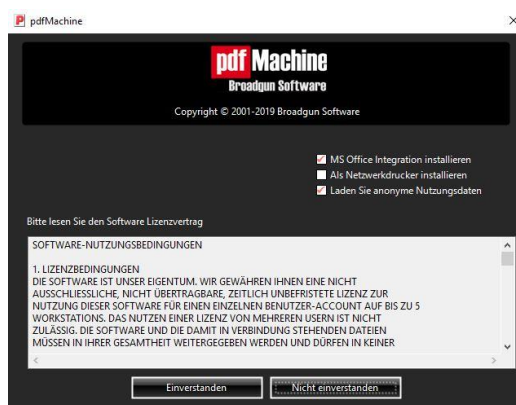
- Starten Sie den Download der Installationsdatei  
(Link zum Download befindet sich in der E-Mail)
- Führen Sie die Datei „pdfmachine15.XXde.exe“ aus.  
Bestätigen Sie ggfs. die Meldung der Benutzerkontensteuerung.



- Starten Sie die Installation mit „Setup“.



- Bestätigen Sie den Lizenzvertrag mit „Einverstanden“.  
Optional können Sie alle Checkboxen deaktivieren,  
da diese keinen Einfluss auf den Funktionsumfang haben.



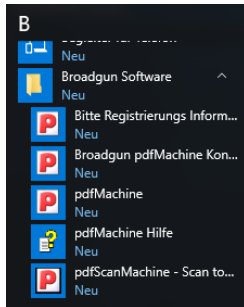
- Schließen Sie die Installation mit „OK“ ab.



- Um die Funktionen von Broadgun in HausPerfekt nutzen zu können, muss der Computer neu gestartet werden.

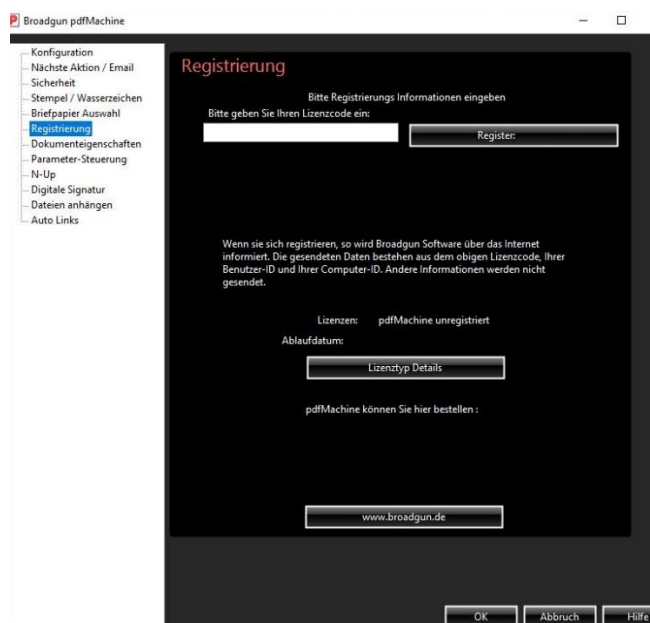
## 2. Lizenzierung

- Die Lizenzierung erfolgt mit Hilfe des Tools  
„Bitte Registrierungs Informationen eingeben“



- Tragen Sie die Lizenz in das entsprechende Feld ein und bestätigen Sie Ihre Eingabe mit „Register: XXXX“.

(Für die Lizenzierung ist eine Internetverbindung notwendig)

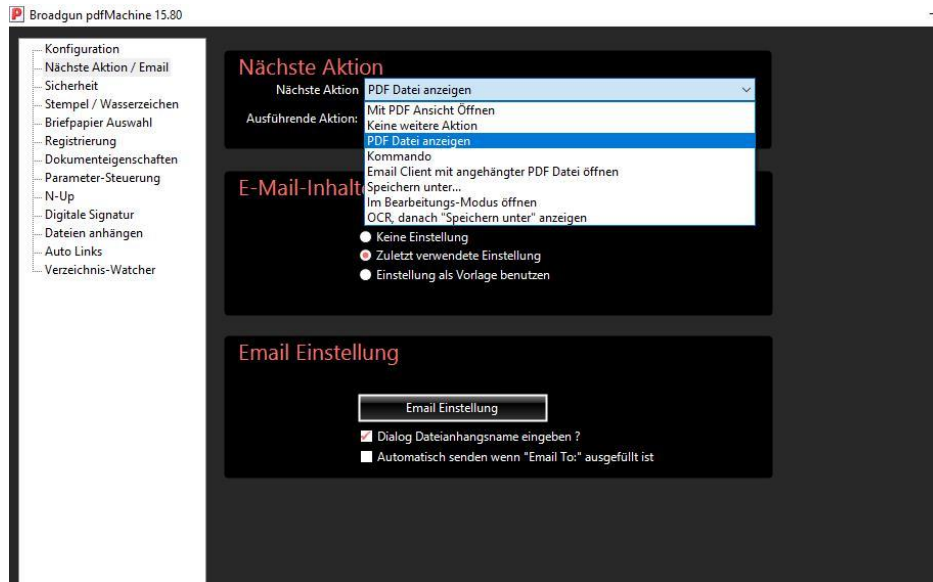


Schließen Sie die Lizenzierung mit „OK“ ab.

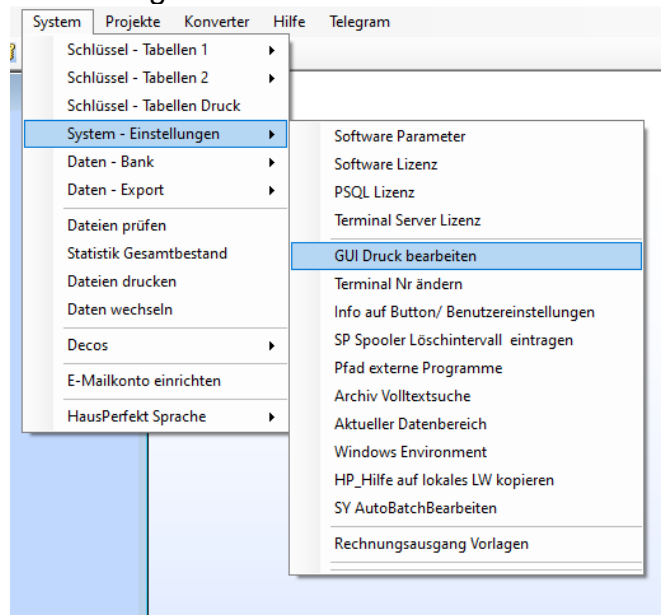
### **Achtung:**

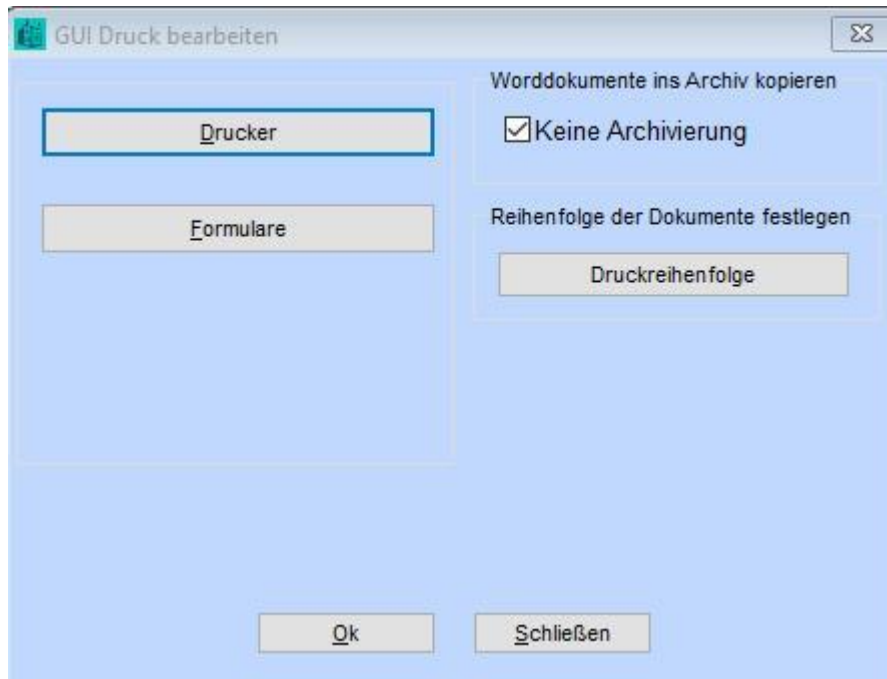
Die Lizenzierung erfolgt immer für den angemeldeten Windowsbenutzernamen!  
Änderungen an einer Lizenz erfolgen ausschließlich durch den Hersteller selber.  
Senden Sie hierzu eine E-Mail an [info@broadgun.de](mailto:info@broadgun.de) und geben Sie Ihre  
Lizenznummer sowie die betreffenden Benutzernamen an.

### 3. Konfiguration für HausPerfekt

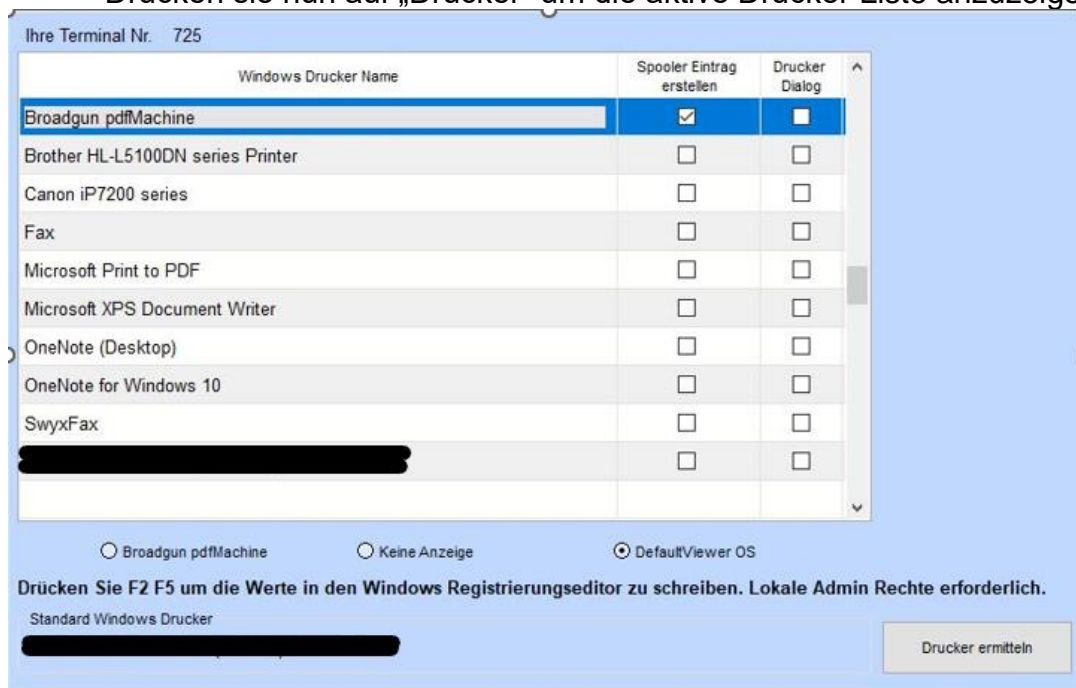


- Nach der Lizenzierung bitte die oben gezeigten Drucker Einstellungen in BroadGun vornehmen
- Starten sie in HausPerfekt den GUI-Druck unter Menüpunkt System → System - Einstellungen → GUI-Druck bearbeiten





- Drücken sie nun auf „Drucker“ um die aktive Drucker Liste anzuzeigen



- Tippen sie nun auf Drucker ermitteln
- Überprüfen sie die Einstellungen
  - Broadgun pdfmachine Haken bei Spooler Eintrag
  - Radiobutton muss bei DefaultViewer OS stehen
  - Unten links sehen sie Ihren Standarddrucker

Hinweis: Broadgun pdfmachine sollte nicht der Standarddrucker sein

**Information: Sobald sie das erste Mal die Broadgun in HausPerfekt nutzen, wird das Listenverzeichnis Ihrem Datenpfad angepasst.**

Nach erfolgreicher Installation der BroadGun pdfMachine steht Ihnen ein virtueller Drucker zur Erstellung von PDF-Dateien zur Verfügung.

HausPerfekt bietet Ihnen eine einfache Möglichkeit, diese erstellten PDF-Dateien im Programm zu speichern und zu archivieren.

Um diese Funktion nutzen zu können müssen die Einstellungen der BroadGun pdfMachine angepasst werden.

**Beachten Sie bitte, dass diese Einstellungen für jeden Windows Benutzer, der diese Funktion nutzen möchte, gemacht werden muss!!!**

Alle relevanten Einstellungen der BroadGun pdfMachine können im Registrierungs-Editor in folgendem Schlüssel vorgenommen werden:

#### **HKEY\_CURRENT\_USER\Software\pdfMachine\BroadGun pdfMachine**

(fehlende Einträge können neu angelegt werden. Achten Sie auf die genaue Schreibweise)

Name:	<b>NextAction</b>
Typ:	REG_DWORD
Beschreibung:	Steuert, was passiert, nachdem die PDF-Datei erstellt wurde.
Werte:	<u>1</u> - Es findet keine nächste Handlung statt <u>2</u> - Startet den Standard-PDF-Viewer.

Name:	<b>SaveFilenameAction</b>
Typ:	REG_DWORD
Beschreibung:	Steuert den Dateinamen der erstellten PDF-Datei.
Werte:	<u>1</u> - Verwendet den Wert von "DefaultSaveFilename", um einen Dateinamen zu erzeugen.
Info:	Der Wert von "DefaultSaveFilename" wird von HausPerfekt erzeugt und ohne Aufforderung überschrieben.

Name:	<b>DefaultSaveDir</b>
Typ:	REG_SZ



Beschreibung:	Gibt den Speicherort für die erstellten PDF-Dateien an.
Werte:	<u>{LWB}:\HP_Daten\hp\Listen</u>
Info:	Ändern Sie {LWB} entsprechend Ihres HausPerfekt-Laufwerkes ab. z.B. <i>C:\IHP\IHP_Daten\hp\Listen</i> oder <i>H:\IHP_Daten\hp\Listen</i>

Name:	<b>LANG</b>
Typ:	REG_SZ
Beschreibung:	Gibt die Programmiersprache der BroadGun pdfMachine an.
Wert:	<u>DE</u> - Deutsch

**Empfehlung:**

**Speichern Sie die Einstellungen mit Ihren Werten in einer .reg – Datei ab und nutzen Sie diese Datei, um im Fehlerfall die Einstellungen zu korrigieren.**