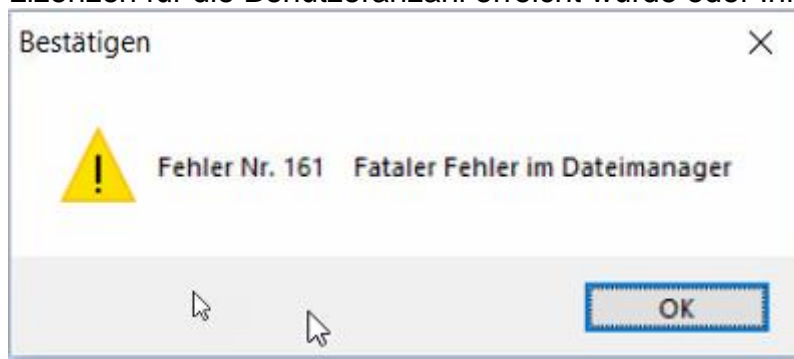


Ausgabe 43/2021

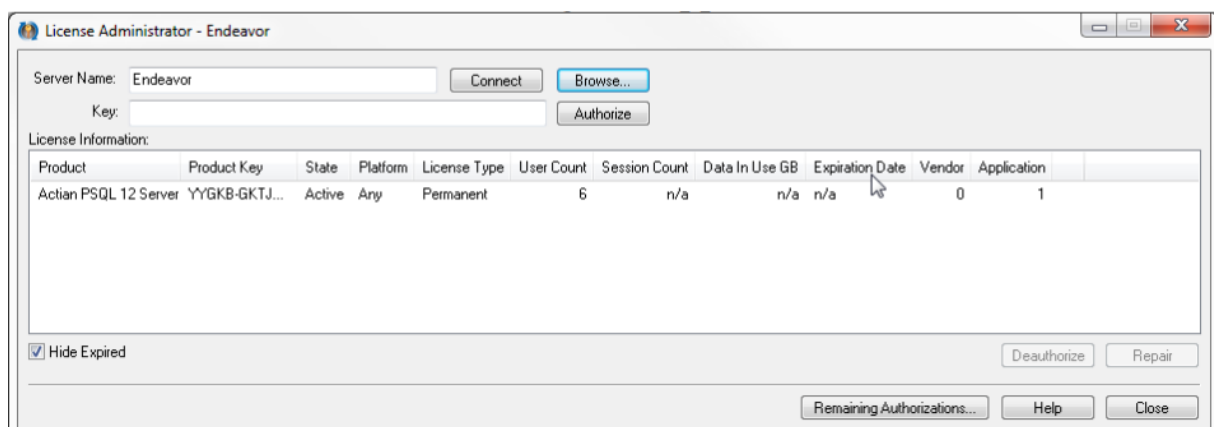
Datenbank Fehlermeldung 161

Heute möchten wir Ihnen eine weitere technische Fehlermeldung

Die Datenbank Statusmeldung 161 weist Sie daraufhin, dass die maximale Anzahl von Lizenzen für die Benutzeranzahl erreicht wurde oder Ihre Lizenz inaktiv ist.



Zur Prüfung der Anzahl und dem Status der Lizenzen öffnen Sie den License Administrator der Datenbank auf dem Server. Dort können Sie die Auslastung überprüfen.



Für Rückfragen stehen wir Ihnen wie gewohnt gerne über das ServiceDESK oder telefonisch zur Verfügung.

Mit freundlichen Grüßen
Ihr HausPerfekt Team