



Ausgabe 09/2020

<F1> Hilfe in HausPerfekt GENESIS

Auf Grund einer Änderung der Zugriffsmöglichkeiten beim Betriebssystem Windows von Microsoft ist es nicht mehr möglich die Hilfe (F1) auf einem zentralen Server zu installieren und über die einzelnen Arbeitsplätze aufzurufen.

Die <F1> Taste (= Hilfe zu HausPerfekt) funktioniert dann nicht. Sie zeigt entweder eine Fehlermeldung (siehe roter Pfeil unten links) oder in der Hilfe wird nur ein weißer leerer Bereich ohne Text angezeigt („man kann die Erklärungen nicht lesen“).

Adresse zeigen Nr.: 3 MUSTER, MAX

Herrn
Max Muster
Musterstr. 111
DE-12345 Musterort

SB: W
Freitag, 21.02.20
Firma: HPK KW: 8
Datenschutz

Allgemein Korrespondenz Archiv Vorgänge/ Akten Handwerkeraufträge

aktuelle Personenfunktion

Datum	Objekt	Objekt-ID	Objekt-Name
08.11.19 -	301 Schlosserei	2-	MUSTERSTR. 2 E/A
01.07.17 -	002 WEG Eigentümer -fremdvermietet-	2-0004	MUSTERSTR. 2 E/A MUSTERSTR. 2, OBEN

Telefon	Telefon- Nummer	Bemerkung	Kurzwahl
			000

eMail Adresse / Webseite	Bemerkung	eMail	Standard
		<input type="checkbox"/>	<input type="checkbox"/>

Ansprechpartner	Funktion	Telefon

Fehler beim Öffnen, Datei: C:\HP_Hilfe\HP_HILFE.CHM



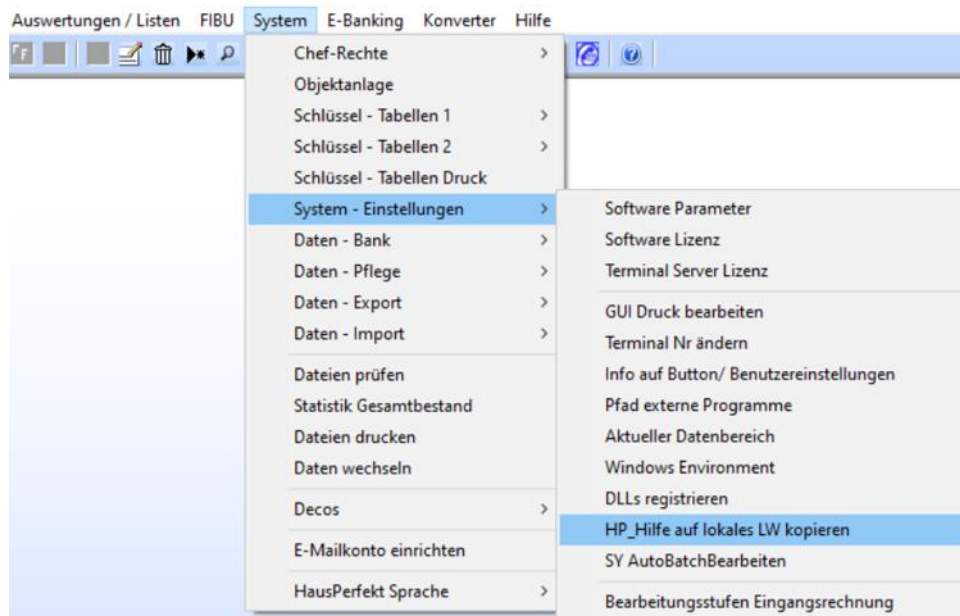
Mit jedem jährlichen HausPerfekt GENESIS Update wird eine überarbeitete neue Hilfe-Datei auf dem Server installiert. In der Installationsanleitung zum Update wird (gelber Pfeil) darauf hingewiesen, dass die Hilfe an jedem Arbeitsplatz aktualisiert werden muss.

4. HausPerfekt

- ☐ HausPerfekt starten an einem Arbeitsplatz.
- ☐ Hilfe-Info: „Version 11.9p01 vom 14.10.2019“ wird angezeigt.
- ☐ Die HP_Hilfe sollte mit dem Programm „System – System-Einstellungen – HP_Hilfe auf lokales LW kopieren“ an jedem Arbeitsplatz aktualisiert werden.
- ☐ HausPerfekt als Administrator ausführen und „System > System – Einstellungen > DLLs registrieren“ starten. Bei Problemen unter Windows 10 „HP\HausPerfmgprog\hp_V10\RegDLL.zip“ auf den Client kopieren und die DLLs mit der hinterlegten „regdll.bat“ registrieren.
- ☐ In HausPerfekt GENESIS unter „Sprünge > Korrespondenz WinWord > Einstellungen > Serienbrief.dot kopieren“ ausführen um die Serienbrief.dot auf den lokalen Arbeitsplatz zu kopieren.

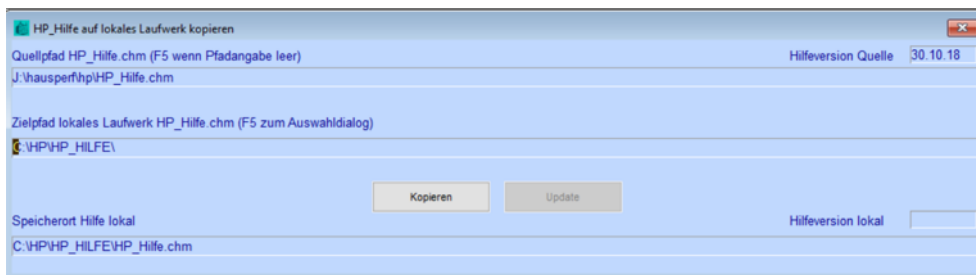
LÖSUNG:

Über diesen Pfad:

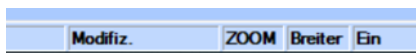


Die Maske besteht aus 3 Zeilen:

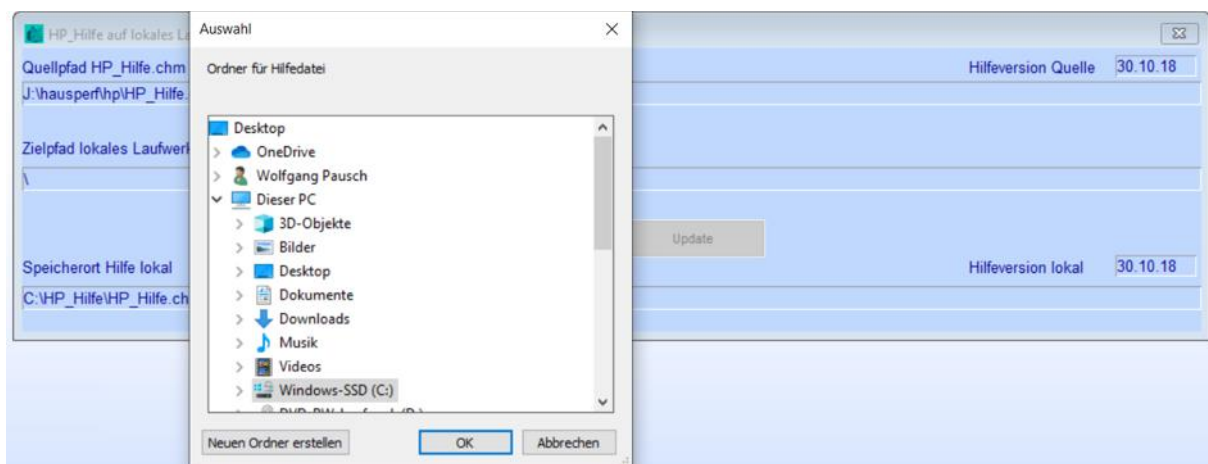
- (1. Zeile) Hilfe Datei – im Pfad Server
- (2. Zeile) muss lokal auf das Laufwerk C:\... kopiert werden
- (3. Zeile) Ergebnis einer lokal gespeicherten Hilfe



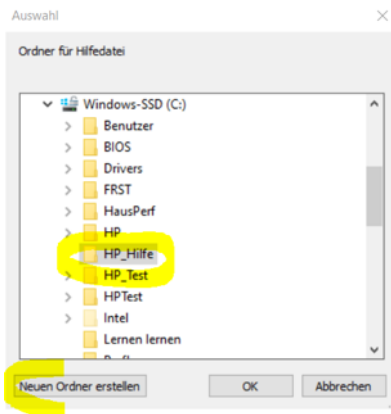
Bitte in die 2. Zeile entweder mit der <F5> Taste oder rechts unten auf Zoom



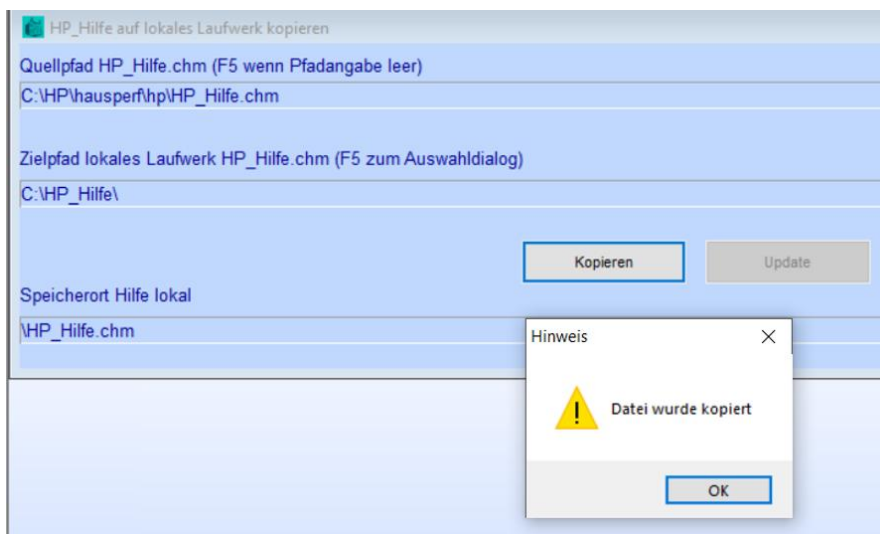
klicken und die Auswahl öffnen:



Im Laufwerk (C:) entweder den vorhandenen Ordner, z. B. HP_Hilfe (kann auch anders benannt sein) auswählen oder einen neuen Ordner erstellen:



Mit **<OK>** übernehmen (in die 2. Zeile), dann **<Kopieren>** ausführen:



Nach dem Kopiervorgang (Anzeige: Datei wurde kopiert) HausPerfekt beenden.

(Zur Speicherung der neuen Benutzereinstellung für die Hilfe)

Anschließend in HausPerfekt wieder neu anmelden und schon funktioniert die Hilfe wieder am Arbeitsplatz!

Schnelltest: Adressmaske - **<F1>** Taste - Anzeige der funktionstüchtigen Hilfe.
(Hinweis: Die Hilfe funktioniert nicht in allen Programmmasken)

Mit freundlichen Grüßen
Ihr HausPerfekt Team